

# Settore **VERNICI** Instruments for paint



BILANCE TECNICHE a CELLA DI CARICO  
serie **EU-C LCD**



PQ: con piatto quadro / PT: con piatto tondo



laboratory  
balances



industrial  
scales



instruments  
for paint



oenological  
equipments



digital  
tensiometer



calibrated  
masses



  
**customer care**  
info@gibertini.com  
Tel. (+39) 02 3541434

**GIBERTINI ELETTRONICA SRL**  
Via bellini, 37  
20026 Novate Milanese  
(Milano) - Italy  
Tel. (+39) 02 3541434  
Fax (+39) 02 3541438  
sales@gibertini.com

[www.gibertini.com](http://www.gibertini.com)

ISO 9001:2015



LAT N. 094  
RMP N. 094

Il Centro ACCREDIA LAT n. 094 è accreditato per tarature di bilance e di microdosatori.  
Il Centro ACCREDIA RMP n. 094 è accreditato come produttore di materiali di riferimento (soluzioni idroalcoliche).  
Per i dettagli consultare le tabelle di accreditamento su [www.accredia.it](http://www.accredia.it).  
ACCREDIA LAT Center n. 094 is accredited for balances and microdosimeters calibration.  
ACCREDIA RMP Center n. 094 is accredited as reference material producer (hydroalcoholic solutions).  
For details consult the accreditation tables on [www.accredia.it](http://www.accredia.it).

# Settore INDUSTRIALE

## Industrial balances



BILANCE TECNICHE a CELLA DI CARICO

### serie EU-C LCD

#### FUNZIONI

- Display LCD con cifre decimali di dimensioni ridotte, per una più facile ed immediata lettura
- Tastiera a membrana impermeabile e resistente agli acidi, di facile ed immediata operatività con tasti ON/OFF, TARE, MODE e PRINT (RANGE/PRINT per il mod. DR)
- Indicazione del raggiungimento del peso stabile
- Bar-graph indicatore di dosaggio e scala utilizzata in %
- Funzioni attivabili da menù: lettura in g (grammi), lb (libbre), oz (once), ct (carati), pcs (pezzi), % (percentuale)

MODELLO	PORTATA g	DIVISIONE g	LINEARITÀ g	RIPETIBILITÀ g	TEMPO DI RISPOSTA	PIATTO mm	USCITA DATI
EU-C 802	820	0,01	± 0.05	± 0.02	2 sec.	150x150	USB
EU-C 2002	≥ 2000	0,01	± 0.02	± 0.01	2 sec.	150x150	USB
EU-C 2002 BP							USB
EU-C 4000	4200	0,1	± 0.3	± 0.2	1 sec.	∅ 150	USB
EU-C 4002	4200	0,01	± 0.02	± 0.02	2 sec.	150x150	USB
EU-C 4002 BP							USB
EU-C 7500PQ	7500	0,1	± 0.3	± 0.02	1 sec.	190x190	USB
EU-C 7500PQ BP							USB
EU-C 7500PT	7500	0,1	± 0.3	± 0.2	1 sec.	∅ 190	USB
EU-C 7500PT BP							USB
EU-C 7500DR	950	0,01	± 0.05	± 0.02	2 sec.	∅ 190	USB
EU-C 7500DR BP							USB
EU-C 10000PT	10200	0,1	± 0.5	± 0.2	2 sec.	∅ 190	USB
EU-C 10000PTBP							USB

Tutti i modelli sono disponibili a richiesta con uscita dati RS232/Ethernet/WiFi  
BP: con batteria ricaricabile

#### CARATTERISTICHE TECNICHE

- Calibrazione automatica del fondo scala (con massa esterna fornibile a richiesta)
- Memorizzazione dell'ultimo dato, in caso d'interruzione di energia
- Sistema anti-shock potenziato
- Carrozzeria in lega pressofusa e ABS
- Cella di pesata praticamente indistruttibile e non soggetta a problemi di trasporto

Uscita dati: USB  
 Temperatura di funzionamento: 10° ÷ 40° C  
 Alimentatore internazionale: 100 ÷ 240 VAC  
 Autonomia batterie: 12 ore c.a (modelli con suffisso "BP")  
 Tempo ricarica batterie: 8 ore c.a (modelli con suffisso "BP")  
 Dimensioni (L x P x H): 215 x 330 x 95 mm  
 Peso: 3 kg ~

#### A RICHIESTA

Copertina rigida trasparente per protezione contro polvere, acidi, vernici etc.

Batterie ricaricabili per modelli con suffisso "BP", autonomia 12 ore

Masse per la calibrazione del fondo scala da 0,5 - 1 - 2 e 5 kg in classe F1

Dispositivo per la determinazione della densità dei solidi.

Esecuzioni speciali a richiesta

*Caratteristiche non impegnative; possono variare senza preavviso.  
 Strumenti destinati ad esclusivo uso scientifico e/o per controllo interno di fabbrica e non devono essere utilizzati in ambienti con pericolo d'esplosione.  
 È vietato l'uso nei casi previsti dall'art. 1, punto 2, lettera a) Direttiva CE 2014/31/UE eccetto per i modelli nella versione approvata CE (metrologia legale).  
 Le bilance elettroniche sono sensibili alle variazioni di accelerazione della gravità; le stesse devono essere tarate nel luogo di utilizzo (2014/31/UE)  
 Tutti i nostri strumenti sono conformi alla Direttiva CE 2014/30 UE (compatibilità elettromagnetica).  
 Dicembre 2020*

laboratory  
balances



industrial  
scales



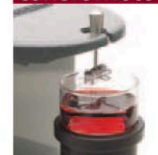
instruments  
for paint



oenological  
equipments



digital  
tensiometer



calibrated  
masses



customer care

info@gibertini.com  
Tel. (+39) 02 3541434

GIBERTINI ELETTRONICA SRL

Via bellini, 37  
20026 Novate Milanese  
(Milano) - Italy  
Tel. (+39) 02 3541434  
Fax (+39) 02 3541438  
sales@gibertini.com

www.gibertini.com

ISO 9001:2015



LAT N. 094  
RMP N.094

Il Centro ACCREDIA LAT n. 094 è accreditato per tarature di bilance e di microdosatori.  
 Il Centro ACCREDIA RMP n. 094 è accreditato come produttore di materiali di riferimento (soluzioni idroalcoliche).  
 Per i dettagli consultare le tabelle di accreditamento su [www.accredia.it](http://www.accredia.it).  
 ACCREDIA LAT Center n. 094 is accredited for balances and microdosimeters calibration.  
 ACCREDIA RMP Center n. 094 is accredited as reference material producer (hydroalcoholic solutions).  
 For details consult the accreditation tables on [www.accredia.it](http://www.accredia.it).